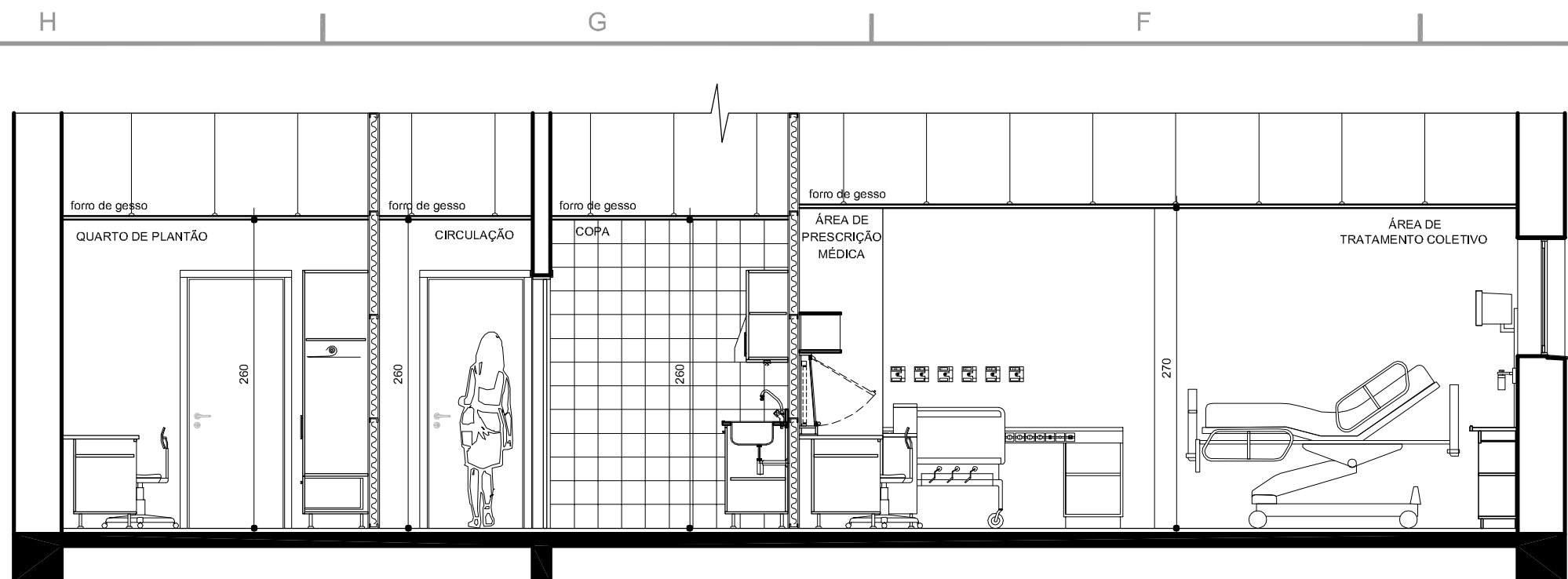


PRODUCED BY AN AUTODESK EDUCATIONAL PRODUCT

PRODUCED BY AN AUTODESK EDUCATIONAL PRODUCT

PRODUCED BY AN AUTODESK EDUCATIONAL PRODUCT

PRODUCED BY AN AUTODESK EDUCATIONAL PRODUCT



CORTE BB  
U.T.I. DE NÍVEL II ADULTO  
1/50

LEGENDA DE MATERIAIS:

PISOS

- PI1 - Piso vinílico em manta Tarkett Stella Nature nas cores 004 e 014 com emendas soldadas (ver planta de revestimentos)
- PI2 - Piso cerâmico Cecrisa linha Basics White Basic Mate 30x30cm com rejunte base epóxi na cor Marfim

PAREDES

- PA 1 - Pintura latex acrílica acetinada Renner nas cores 47A-3P Plantation White e 37C-2T Kitty Hawk, sobre fundo preparador e massa PVA (ver planta de revestimentos)
- PA 2 - Cerâmica Cecrisa linha Basics White Basic Lux 20x30cm com rejunte base epóxi na cor Marfim

FORRO

- FO 1 - Forro em placas gesso acartonado 70x70cm com acabamento pintura acrílica na cor Branco. Moldura simples.

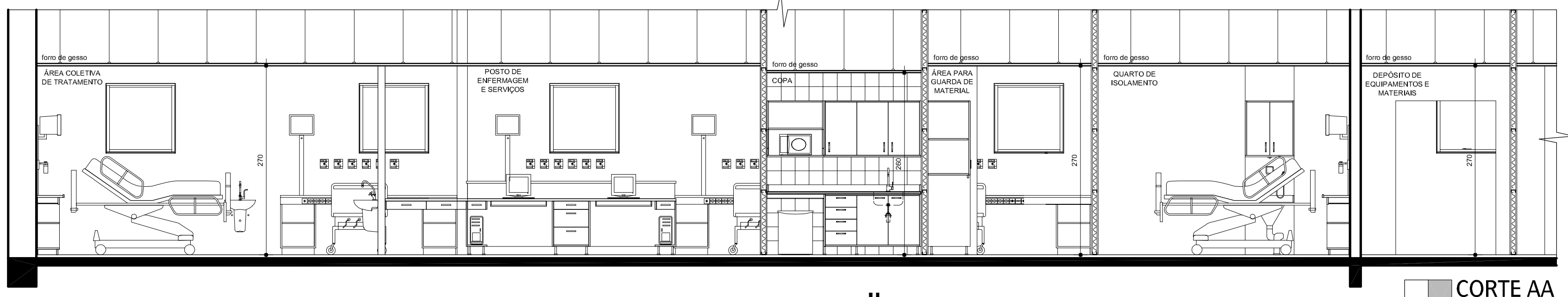
RODAPÉS

- RO 1 - Rodapé vinílico composto pelo próprio piso curvado a 90° h=7,5cm

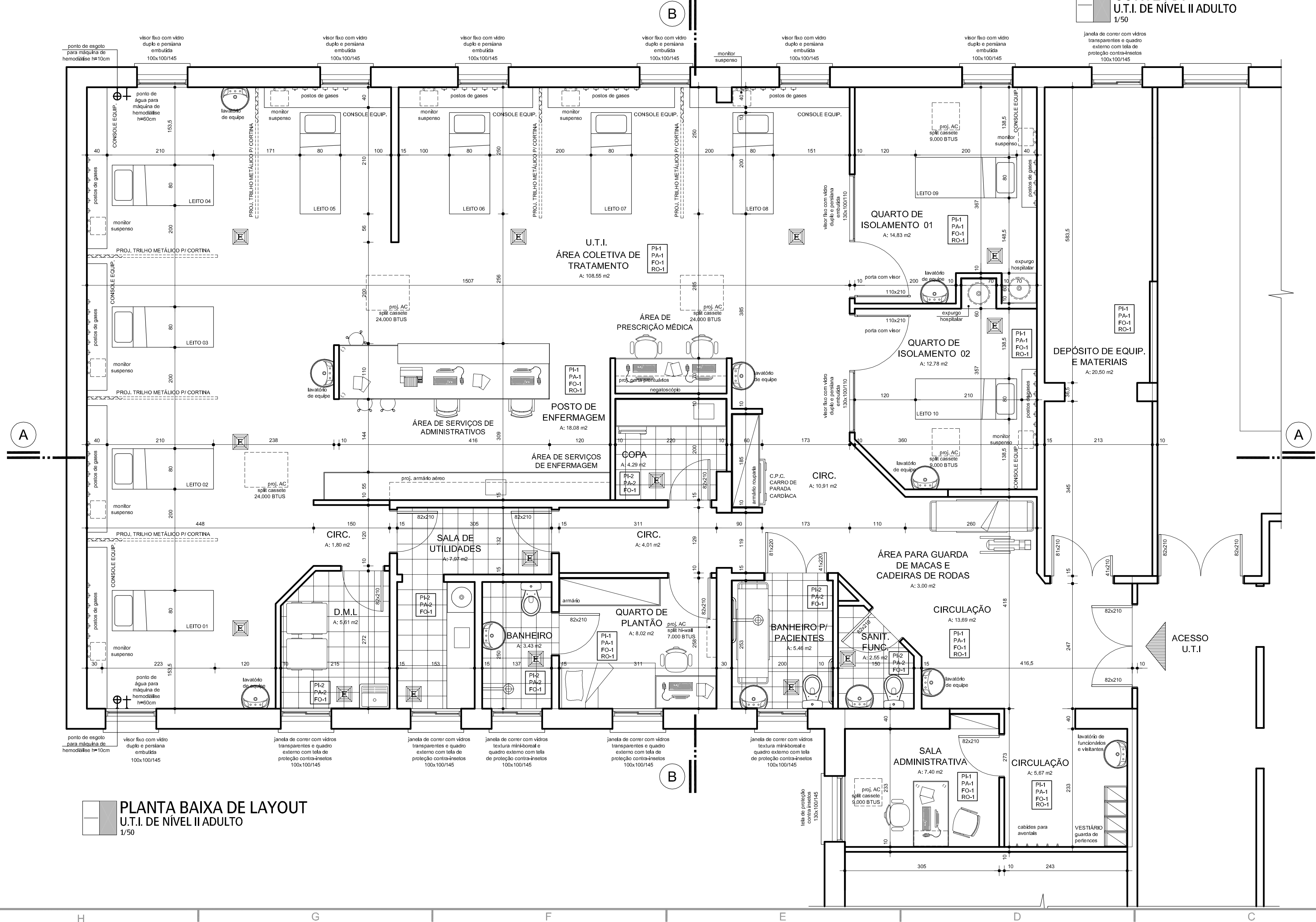
ÁREA TOTAL DE INTERVENÇÃO:  
- 262,36 m²

LEGENDA EXECUTIVA:

- E EXAUSTÃO MECÂNICA NO FORRO
- AC AMBIENTE CLIMATIZADO




CORTE AA  
U.T.I. DE NÍVEL II ADULTO  
1/50



PLANTA BAIXA DE LAYOUT  
U.T.I. DE NÍVEL II ADULTO  
1/50

OBSERVAÇÕES

- 1- NÃO TIRAR MEDIDAS POR ESCALA, CONFERIR MEDIDAS NO LOCAL.
- 2- QUASQUER ALTERAÇÕES DE PROJETO DEVEM SER CONSULTADAS JUNTO A EQUIPE DE ARQUITETURA



BADERMANN  
arquitetos associados

Rua Manduca Rodrigues, nº 295  
Santana do Livramento / RS  
Fone / Fax: (51) 3321.2198  
www.badermannarquiteitos.com.br

OBRA: <b>Santa Casa de Misericórdia de Santana do Livramento</b> Projeto de Reforma Unidade de Tratamento Intensivo de Nível II Adulto		ÁREA: 262,36 m²
PROPRIETÁRIO: Santa Casa de Misericórdia de Santana do Livramento		DESENHO: Bianca
RESPONSÁVEL TÉCNICO: Arqº Jonas Badermann de Lemos - CREA/RS 63.700		DATA: 08/10/2007
COLABORAÇÃO: Arqº Marcos Barbedo - CREA/RS 137.260 Arqº Bianca Breyer Cardoso - CREA/RS 137.241 Acad. Gustavo Guilherme Kunst		REVISÃO: 17/05/2010
ASSUNTO: <b>U.T.I. DE NÍVEL II ADULTO</b> <b>PLANTA BAIXA DE LAYOUT / CORTES</b>		ESCALA: <b>1/50</b>
ARQUITECTURA PRIVILEGIATA • DIREITOS AUTORAIS RESERVADOS CONFORME LEI 5.194/06.		PRANCHA: <b>02</b>